

# CONLOC 6/12/18

## SYNTHETISCHE POLYPROPYLEENVEZEL

### CONLOC CONCEPT MONOFILAMENT

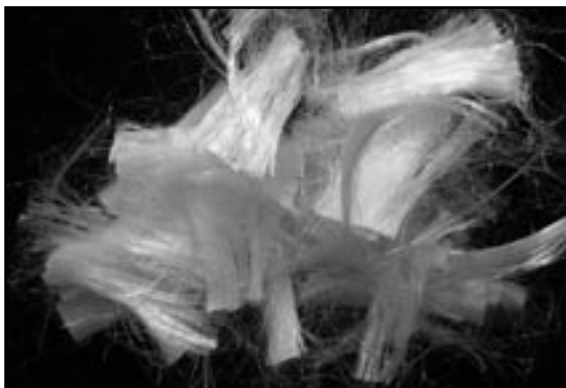
CONLOC – vezels werden exclusief ontworpen en vervaardigd voor gebruik in beton en mortel. CONLOC – vezel is een monofilament uit 100% zuiver polypropyleen dat op hoog technologische manier wordt geproduceerd zodat de unieke functie van beperking van microscheurvorming verder geoptimaliseerd wordt. Wanneer de vezels met het beton worden vermengd, verspreiden ze zich uitermate homogeen in de massa tengevolge van o.m. de mechanische mengactie.

### EIGENSCHAPPEN CONLOC VEZELBETON

Gelijkmatig door gans de massa verdeelde vezels garanderen een multi-directioneel bijkomend versterkingssysteem dat scheurvorming voorkomt. Scheuren ontstaan binnen de eerste uren na het betonstorten. In dit zeer vroege stadium kunnen deze plastische krimpscheuren door de hele sectie gaan en de integriteit van het beton tenietdoen nog vóór het de kans heeft gehad zijn berekende sterkte te ontwikkelen.



het beton zijn optimale ontwerpcriteria ontwikkelt. Met miljoenen gelijkmatig verspreide CONLOC-vezels worden plastische krimpscheuren voorkomen.



### SELECTIEVE KENMERKEN

- Uiterste voorkoming van vorming van microscheuren tengevolge van krimpspanning.
- Wezenlijke toename van stootvastheid
- Gevoelige verhoging van vloeistofdichtheid
- Sterk verhoogde duurzaamheid

### SPECIFICATIES CONLOC

Diameter	6.7 dtex
Absorptie water	Nihil
Soortelijk gewicht	0.91
Verwerkingspunt	140°C
Smeltpunt	160°C
Treksterkte	15 cN/Tex
Chemische weerstand	Uitstekend
Elekt. geleidbaarheid	Negatief
Lengte in mm	6 / 12 / 18

### VERWERKING

CONLOC – vezels zijn gemakkelijk te verwerken. Ze kunnen zowel in de betoncentrale als op de bouwwerf worden toegevoegd. Het is aan te bevelen gedurende ongeveer vijf minuten na toevoeging van de vezels door te mengen om volledige homogene verdeling te verzekeren in de massa.

### TOEPASSINGEN

- Lichtbelaste industriële vloeren
- Chapes
- Fietspaden uit ongewapend beton
- Gevelpanelen
- Ongewapende buizen
- Diverse prefabplafonds
- Voorverwerkte mortels
- Pleisterwerk
- Niet constructief spuitbeton
- Voegwerk
- Zwembadconstructies

### OPMAAK EN VERPAKKING

CONLOC – vezels zijn standaard verpakt in oplosbare papierzakken van 900 resp. 600 gram. 24 dozen van 18 kg netto, omwikkeld met een krimpfolie, vormen een stevige gestrapte standaardpalet van 432 kg netto. Andere verpakkingssystemen zoals o.m. bulk en plasticzakken van 900 resp. 600 gram zijn verkrijgbaar op specifieke bestellingsopdracht.

**ONZE SERVICE IS SNEL  
EN UITERST DESKUNDIG !**

### DESIGN EN LOGISTIEK

Voor technische studietoelagen, alsook voor commerciële inlichtingen, gelieve contact op te nemen.